

# FIETSZOEKTOCHT

Over de brug: Speuren tussen groen en water in Tessengerlo-Ham en Olmen! **Van 1 mei t.e.m. 1 oktober 2026**

Stap op de pedalen voor een tocht die letterlijk en figuurlijk bruggen slaat! Dit jaar verbinden we de provincies Limburg en Antwerpen opnieuw met een route van 29 kilometer vol variatie. Geniet van de perfecte afwisseling tussen verkoelend water en het diepe groen van onze natuur. We steken dit jaar twee keer het water over om de mooiste plekjes aan beide kanten van de grens te ontdekken. Vind jij alle foto's en antwoorden terwijl je van de ene oever naar de andere fietst? Een grensverleggende zoektocht voor jong en oud!



**Je maakt bovendien kans op deze prijzen:**

- **Hoofdprijs:**  
cadeaubon €70 Iverans
- **2de en 3de prijs:**  
cadeaubon, respectievelijk van €50 en €25 Tessengerlo-Ham
- **4de, 5de en 6de prijs:**  
3x cadeaubon €15 Barelie
- **7de t.e.m. 10de prijs:**  
4x cadeaubon €10 Tessengerlo-Ham

**Starten kan op twee plaatsen:**

- **Vertrekpunt 1: Vrijtijds punt Dorpsstraat,**  
Dorpsstraat 17, 3945 Tessengerlo-Ham
- **Vertrekpunt 2: Fietscafé Iverans,**  
Gestelseweg 1, 2491 Olmen
- **Alternatieve vertrekplaats:**  
Vanuit de Pastorij van Olmen (horecapunt 8 op de kaart) kan je langs het kanaal fietsen naar het vertrekpunt Fietscafé Iverans. Vanuit fietsknooppunt 33 volg je richting knooppunt 34 en 37.



## Routebeschrijving

De route volgt grotendeels het fietsknooppuntennetwerk van provincie Limburg (blauw-witte bordes) en provincie Antwerpen (wit-groene bordes).

Wees voorzichtig bij drukke oversteekplaatsen.

## Vertrekpunt Vrijtijds punt Dorpsstraat Tessengerlo-Ham FOTO 1-12

Neem links van het gebouw de Heerbaanstraat en volg verder de Merelstraat. Draai daarna links het fietsknooppuntennetwerk op. Volg de fietsknooppunten 276 - 278 - 40 - 38 - 37.

## Vertrekpunt Fietscafé Iverans Olmen FOTO 13-20

Volg de fietsknooppunten 67 - 22 - 11 - 338. Steek het Kanaal Dessel-Kwaadmechelen over en volg recht door de Broekstraat. Sla daarna rechts af de Spielstraat in. Steek de Dorpsstraat over.

Volg hierna de routebeschrijving van 'vertrekpunt Vrijtijds punt Dorpsstraat'

## HORECA

- 1 Dorpsstraat - Kwaadmechelen  
- Pizzeria/Grillroom The Nile  
- Monadeplein - Kwaadmechelen  
- Koffiebar Sorelle
- 2 Merelstraat - Kwaadmechelen  
- Cafeteria Den Tennis
- 3 Schoolstraat - Oostham  
- Fiets- en Praatcafé Kristoffelheem
- 4 De Statie - Oostham  
- Broodjesbar De Hamburger  
- Frituur Perron 7  
- Bistro De Grammofoon
- 5 Pastoriestraat - Oostham  
- zomerbar Oude Pastorie door  
vzw Komoo (juni-sep)
- 6 Grote Heideweg - Olmen  
- Fietshalte Barelie
- 7 Gestelseweg - Olmen  
- Fietscafé Iverans
- 8 Pastorijstraat - Olmen  
- Pastorij Olmen

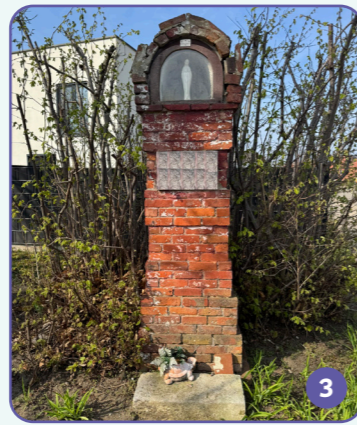
# FIETSZOEKTOCHT ANTWOORDFORMULIER



Welke kleuren zie je van boven naar onder?



Welke meisjesnaam vind je terug?



Geef de ontbrekende tekst **precies** weer.



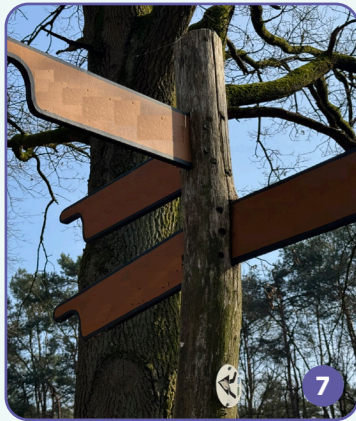
Hoeveel hartjes heeft het hoopvolle huisje?



Geef straatnaam en huisnummer.



Zoek het infobord. Wat is de oorspronkelijke betekenis van 'schans'?



Tel **alle** letters van **alle** pijlen.



Hoeveel zonnepanelen liggen op dit huis?



Vul **precies** aan.



Welk dier hangt naast de voordeur?



Waarom heet dit huis "t klokske"?



Knipoog naar onze fietszoektocht van 2025: tel de bloemetjes op deze voorgevel.



Geef het jaartal.



Op welke knooppunten kan je hier even pauzeren?



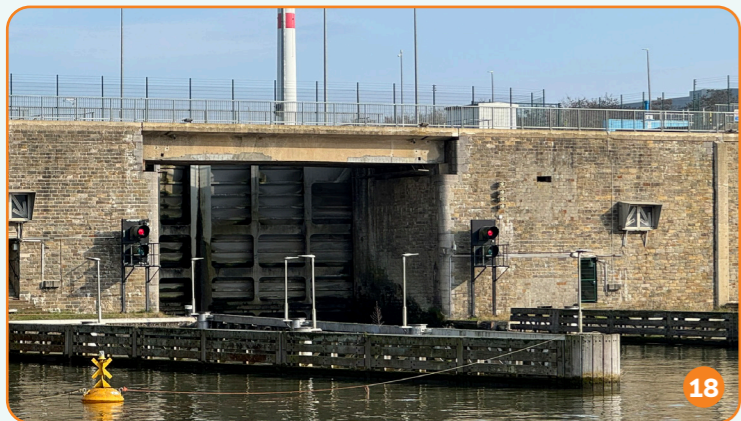
Hoe schrijf je 'paard' in het Merrets dialect?



In welke kleuren is dit gebouw geschilderd?



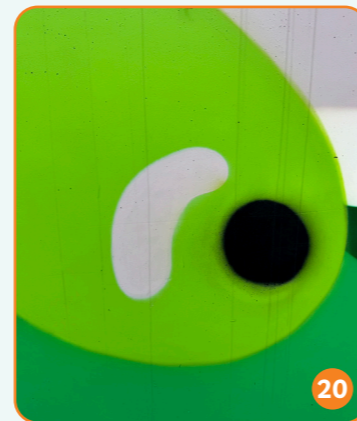
Wat is weggelaten? Geef **precies** weer.



Hoeveel sluislichten hangen hier op een rýtje?



Welk spel kan je hier spelen?



Hoeveel pootjes telt dit dier?

Foto 1: \_\_\_\_\_  
 Foto 2: \_\_\_\_\_  
 Foto 3: \_\_\_\_\_  
 Foto 4: \_\_\_\_\_  
 Foto 5: \_\_\_\_\_  
 Foto 6: \_\_\_\_\_  
 Foto 7: \_\_\_\_\_  
 Foto 8: \_\_\_\_\_  
 Foto 9: \_\_\_\_\_  
 Foto 10: \_\_\_\_\_  
 Foto 11: \_\_\_\_\_  
 Foto 12: \_\_\_\_\_  
 Foto 13: \_\_\_\_\_  
 Foto 14: \_\_\_\_\_  
 Foto 15: \_\_\_\_\_  
 Foto 16: \_\_\_\_\_  
 Foto 17: \_\_\_\_\_  
 Foto 18: \_\_\_\_\_  
 Foto 19: \_\_\_\_\_  
 Foto 20: \_\_\_\_\_

## Schiftingsvraag:

De bedenkers van deze fietszoektocht hebben op 20 maart 2026 de route gefietst en gemeten in tijd. Wat was de geregistreerde verstrekte tijd in uren, minuten en seconden? Deze tijd omvat het fietsen, het onderweg bedenken van vragen, foto's maken en even pauzeren.

..... uren ..... minuten ..... seconden

Naam: \_\_\_\_\_  
 Adres: \_\_\_\_\_  
 Telefoon: \_\_\_\_\_  
 E-mail: \_\_\_\_\_

Eén formulier per deelnemer.  
 Het volledige wedstrijdreglement en het online antwoordformulier vind je op [ontdekbalen.be/fietszoektocht](http://ontdekbalen.be/fietszoektocht).

Formulieren kunnen worden ingediend t.e.m. 1 oktober 2026.  
 Dit kan online of breng ze binnen op onderstaande locaties:

Vrijetijdspunten Tessenderlo-Ham  
 Dorpsstraat 17 - 3945 Tessenderlo-Ham  
 Rodeheide 3 - 3980 Tessenderlo-Ham  
 013/39 43 01  
[vrijetijdspunt@tessenderlo-ham.be](mailto:vrijetijdspunt@tessenderlo-ham.be)

Vrijetijdscentrum De Krurierie  
 Bevrijdingsstraat 1 - 2490 Balen  
 014/74 40 50  
[info@ontdekbalen.be](mailto:info@ontdekbalen.be)



UIT PAS

Spaar een punt

Ga naar [uitpas.be/sparen](http://uitpas.be/sparen)  
 Log in met je UITPAS  
 Scan deze code



Fietszoektocht 2026:  
 Over de brug: Speuren tussen groen en water in Tessenderlo-Ham en Olmen!  
 Deze QR-code is geldig van 01/05/2026 tot en met 01/10/2026.